



**LA DEFENSE**  
**DIRECTION GENERALE DES RESSOURCES MATERIELLES**  
**DIVISION CIS & INFRASTRUCTURE**  
 Section Infra  
 Sous-Section Infra Domains  
 Quartier Reine Elisabeth - Rue d'Evère, 1 Bloc 5  
 1140 EVERE

**QUARTIER "POLYGONE DU SART-HULET"**

**PLAN TERRIER DES BIENS IMMEUBLES A ALIENER**  
**SUR LE TERRITOIRE DE LA COMMUNE DE :**  
**NAMUR - 4ème Division/JAMBES/2ème DIV, Section E**  
**SYSTEME DE COORDONNEES : LOCAL**  
 Annexe 9 du PV de remise n°7251

Dressé, le 20-11-2023	<b>PLAN N°7251</b>
Joachim NZEYIMANA Géomètre-Expert CAD 140016	<b>Echelle : 1/1000</b>
VU et TRANSMIS N° MRC & I - IDOM :	VU et APPROUVE BRUXELLES, LE
Erik VAN RECKEM, ir Lieutenant-colonel Breveté d'Etat-major Chef de la Sous-Section Infra Domains	Vanheste LIEVEN, ir Général-major Chef de la Division CIS & Infrastructure

**QUARTIER " POLYGONE DU SART-HULET" A JAMBES (NAMUR)**  
**PLAN DE DELIMITATION - Echelle : 1/1000**  
**SYSTEME DE COORDONNEES : LOCAL**  
**REF - PRECAD :**

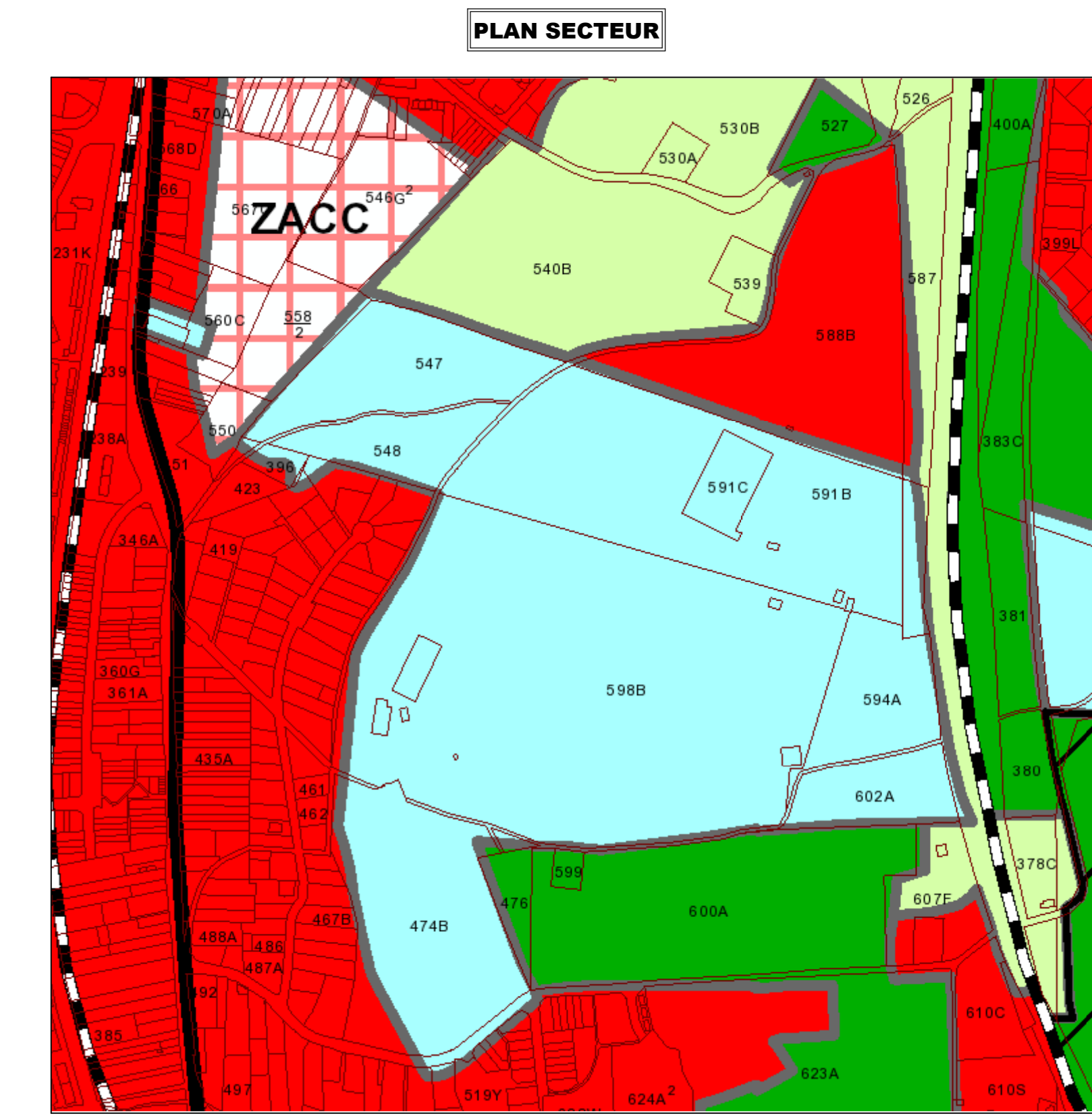
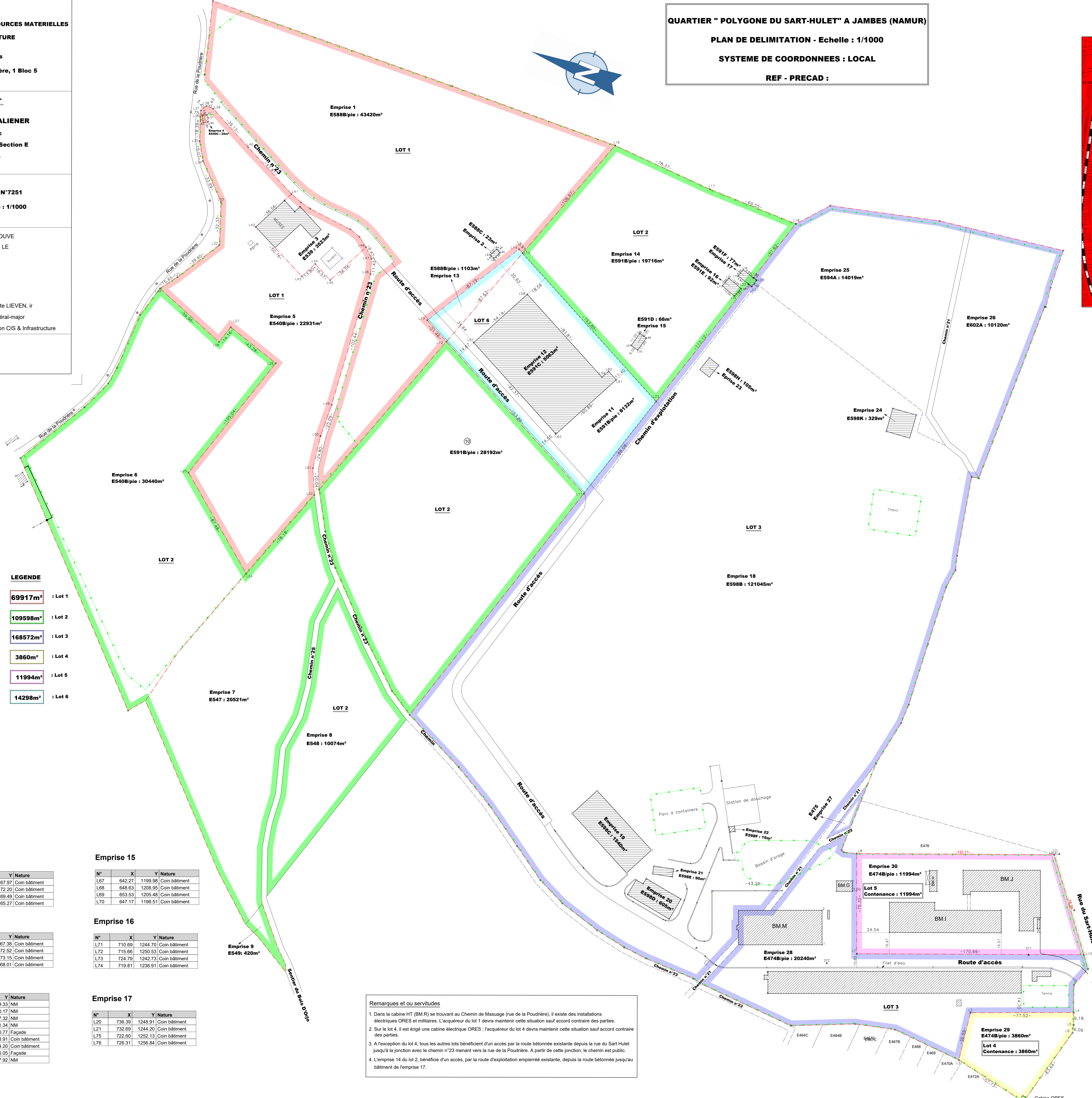
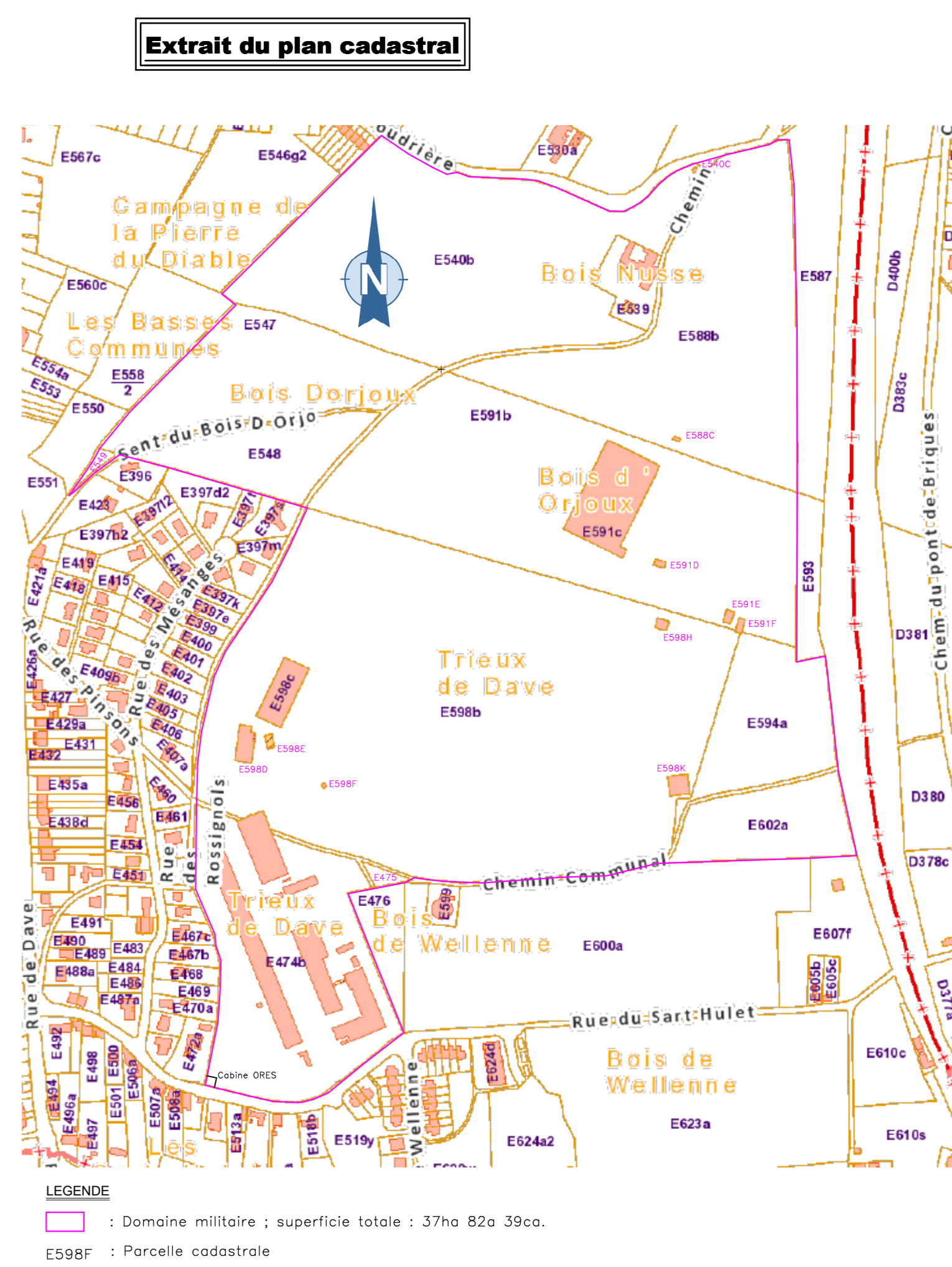


TABLEAU DES REMISES										
NAMUR - 4DIV/JAMBES/2DIV										
LOT	N°	Section	Parcelle	Nature	ha	a	ca	ha	a	ca
1	1	E	588B	TERR. MLT.	-	-	-	23	-	23
1	2	E	588C	CAB. ELECT.	-	-	-	23	-	23
1	3	E	539	BAT. MLT.	-	35	23	-	35	23
1	4	E	540C	CAB. ELECT.	-	-	-	20	-	20
1	5	E	540B	TERR. MLT.	-	-	-	2	29	31
1	TOTAL							6	99	17
2	6	E	540B	TERR. MLT.	-	-	-	3	04	40
2	7	E	547	BOIS	2	05	21	2	05	21
2	8	E	548	BOIS	2	00	74	1	00	74
2	9	E	549	BOIS	-	4	20	-	4	20
2	10	E	591B	BOIS	-	-	-	2	81	92
2	14	E	591B	BOIS	-	-	-	1	97	16
2	15	E	591D	BAT. MLT.	-	-	-	66	-	66
2	16	E	591E	BAT. MLT.	-	-	-	92	-	92
2	17	E	591F	BAT. MLT.	-	-	-	77	-	77
2	TOTAL							10	95	98
3	18	E	598B	TERR. V.V.	12	10	45	12	10	45
3	19	E	598C	BAT. MLT.	-	-	-	15	40	-
3	20	E	598D	BAT. MLT.	-	-	-	06	05	-
3	21	E	598E	BAT. MLT.	-	-	-	90	-	-
3	22	E	598F	BAT. MLT.	-	-	-	16	-	-
3	23	E	598H	BAT. MLT.	-	-	-	01	05	-
3	24	E	598K	BAT. MLT.	-	-	-	03	29	-
3	25	E	594A	TERR.	1	40	19	1	40	19
3	26	E	602A	TERR.	1	01	20	1	01	20
3	27	E	475	PATURE	-	4	63	-	04	63
3	28	E	474B	BAT. MLT.	-	-	-	2	02	40
3	TOTAL							16	85	72
4	29	E	474B	TERR. MLT.	-	-	-	38	60	-
5	30	E	474B	BAT. MLT.	-	-	-	1	19	94
6	11	E	591B	AUTRE BAT.	-	-	-	81	32	-
6	12	E	591C	BAT. MLT.	50	63	-	50	63	-
6	13	E	588B	AUTRE BAT.	-	-	-	11	03	-
6	TOTAL							1	42	98
SUPERFICIE TOTALE DU DOMAINE REMIS										
37 82 39										



**LEGENDE**

- 69917m<sup>2</sup> : Lot 1
- 109598m<sup>2</sup> : Lot 2
- 168572m<sup>2</sup> : Lot 3
- 3860m<sup>2</sup> : Lot 4
- 11994m<sup>2</sup> : Lot 5
- 14298m<sup>2</sup> : Lot 6



**Emprise 5**

N°	X	Y	Nature
L24	353.13	1028.64	NM
L25	309.73	1104.80	NM
L26	375.34	1186.83	NM
L27	341.54	1213.66	NM
L28	332.69	1202.60	NM
L30	288.26	1242.87	NM
L31	301.40	1251.96	NM
L32	332.87	1275.40	NM
L33	334.13	1307.71	NM
L34	320.54	1338.54	NM
L35	318.04	1353.40	NM
L36	318.59	1371.78	NM
L37	319.06	1376.51	NM
L38	323.33	1379.82	NM
L39	328.37	1377.79	NM
L40	354.63	1348.78	NM
L41	387.17	1313.76	NM
L42	360.29	1288.99	Coin bâtiment
L43	394.87	1251.83	NM
L44	404.97	1261.23	NM
L45	416.16	1249.00	NM
L46	443.11	1273.70	NM
L47	447.15	1285.13	NM
L48	446.51	1253.73	NM
L49	417.31	1155.54	NM
L50	408.94	1131.89	NM
L51	403.23	1107.76	NM
L52	404.32	1087.75	NM

**Emprise 2**

N°	X	Y	Nature
L63	536.59	1267.97	Coin bâtiment
L64	541.26	1272.20	Coin bâtiment
L65	543.71	1269.49	Coin bâtiment
L66	530.03	1265.27	Coin bâtiment

**Emprise 15**

N°	X	Y	Nature
L67	642.27	1199.98	Coin bâtiment
L68	646.63	1208.95	Coin bâtiment
L69	653.53	1205.48	Coin bâtiment
L70	647.17	1196.51	Coin bâtiment

**Emprise 4**

N°	X	Y	Nature
L53	320.92	1367.38	Coin bâtiment
L54	320.06	1372.52	Coin bâtiment
L55	323.80	1373.15	Coin bâtiment
L56	324.67	1368.01	Coin bâtiment

**Emprise 16**

N°	X	Y	Nature
L71	710.69	1244.70	Coin bâtiment
L72	715.66	1250.53	Coin bâtiment
L73	724.79	1242.73	Coin bâtiment
L74	719.81	1236.91	Coin bâtiment

**Emprise 14**

N°	X	Y	Nature
L15	560.68	1269.33	NM
L16	630.27	1350.17	NM
L17	701.43	1317.32	NM
L18	765.84	1291.39	NM
L19	734.04	1250.77	Façade
L20	736.39	1248.91	Coin bâtiment
L21	732.69	1244.20	Coin bâtiment
L22	730.33	1246.05	Façade
L23	661.02	1157.92	NM

**Emprise 17**

N°	X	Y	Nature
L20	736.39	1248.91	Coin bâtiment
L21	732.69	1244.20	Coin bâtiment
L75	722.60	1252.13	Coin bâtiment
L76	726.31	1256.84	Coin bâtiment

**Remarques et ou servitudes**

- Dans la cabine HT (BM R) se trouvant au Chemin de Massuage (rue de la Poudrière), il existe des installations électriques ORES et militaires. L'acquéreur du lot 1 devra maintenir cette situation sauf accord contraire des parties.
- Sur le lot 4, il est érigé une cabine électrique ORES; l'acquéreur du lot 4 devra maintenir cette situation sauf accord contraire des parties.
- A l'exception du lot 4, tous les autres lots bénéficient d'un accès par la route bétonnée existante depuis la rue du Sart Hulet jusqu'à la jonction avec le chemin n°23 menant vers la rue de la Poudrière. A partir de cette jonction, le chemin est public.
- L'emprise 14 du lot 2, bénéficie d'un accès, par la route d'exploitation empièrée existante, depuis la route bétonnée jusqu'au bâtiment de l'emprise 17.

**Emprises 11 & 13**

N°	X	Y	Nature
L11	606.57	1088.68	NM
L12	503.50	1202.92	NM
L13	489.12	1218.86	NM
L14	558.06	1272.24	NM
L15	560.68	1269.33	NM
L23	661.02	1157.92	NM

**Emprise 29**

N°	X	Y	Nature
L1	936.82	632.09	NM
L2	888.30	663.36	NM
L3	897.08	698.99	NM
L4	974.60	699.12	NM
L5	974.51	699.95	NM
L6	973.78	683.90	NM

**Emprise 30**

N°	X	Y	Nature
L7	811.61	743.27	CloU
L8	811.63	818.59	NM
L9	960.02	817.69	NM
L10	882.26	742.53	NM

NM : Non matérialisé